



NUMBERIT OXYGEN

copyright sari Derwent Systems Technology © 1995-2009

Numberit Oxygen

Description:

- Mise en marche rapide-réponse rapide aux besoins de vos clients.
- Entrepren des tâches qui auparavant entraînaient des dépenses élevées (le temps passé à mettre en marche et les dépenses courantes).
- Produit facilement une variété d'ensembles de numérisations de calligraphies.
- On peut produire un haut débit d'imprimés, y compris des copies de plus d'une imprimante à la fois.

Numberit est un produit pour PC conçu pour satisfaire les besoins en numérisations des imprimeurs et des professions semblables. Numberit peut par exemple être utilisé pour produire des factures, des billets de tirage et de loterie, des reçus, des billets d'entrée pour un spectacle, des étiquettes de produits comme la joaillerie, les vêtements, la nourriture, etc.

Numberit imprime sur des imprimantes de PC conventionnels, qu'elles fonctionnent au laser ou à jets d'encre. Pour des copies sur du papier sans carbone, Numberit fonctionne mieux avec Inkjet. Si vous voulez utiliser une imprimante au laser, vous remarquerez peut-être que le papier sans carbone frise. Vous pourrez peut-être obtenir un papier sans carbone conçu pour les imprimantes au laser.

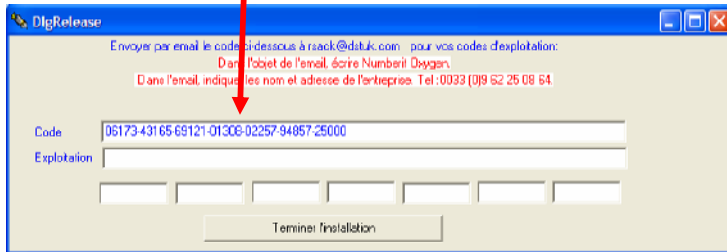
Liste des fonctions de Numberit:

- Conception et mise en place de chiffres sur une page
- Impression d'une séquence de chiffres sur une page
- Impression de plusieurs séquences de chiffres à différents endroits sur une page
- Impression d'une séquence de chiffres sur de multiples pages
- Impression d'une séquence de chiffres en progression et en régression
- Cacher les zéros ou Publie le Zéro au début de la séquence.
- Ajoute les préfixes et suffixes aux nombres, par ex. AB100000 ou 100000AB
- Établit la calligraphie des séquences numérisées
- Établit la couleur des imprimés des séquences numérisées.
- Établit la quantité de chiffres pour chaque séquence numérisée
- Offre d'aide et de conseils sur toutes les options sur la page

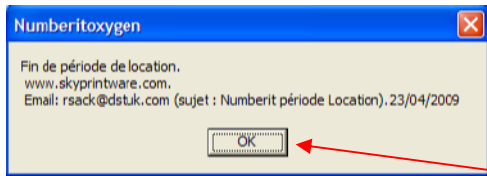
Téléchargement

Lors de votre première connexion ou à la fin de la période de location :

Envoyer par email le code ci-dessus à rsack@dstuk.com :



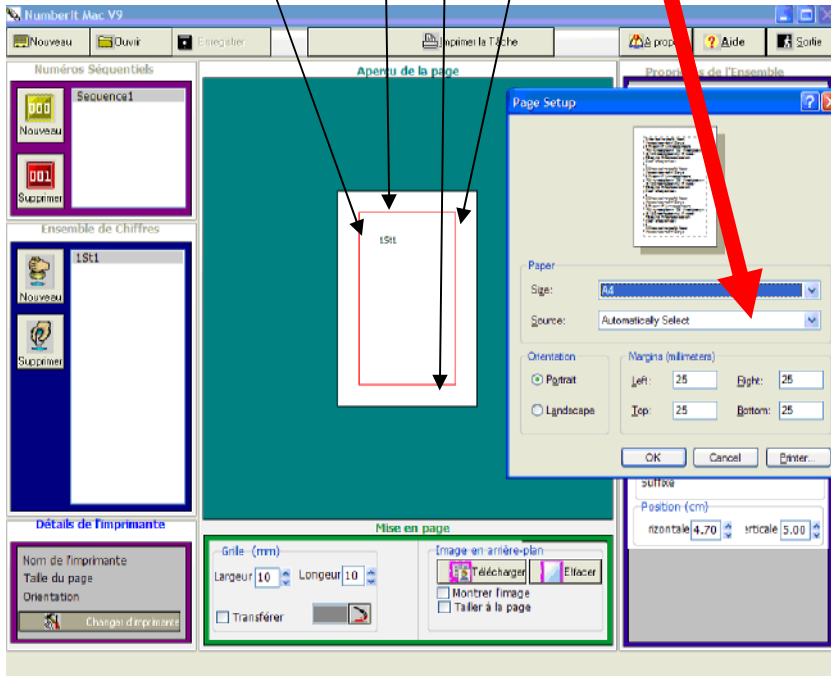
Ne pas conserver ce code car il va changer. Le nouveau code sera verrouillé sur votre ordinateur.



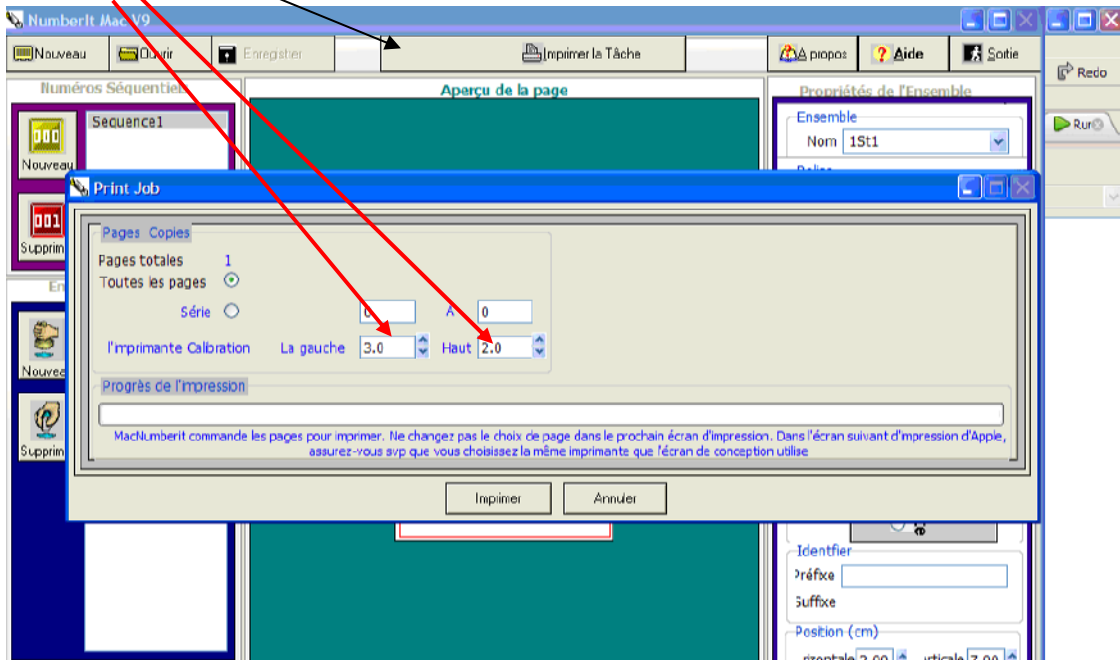
Fin de période de location

Différences entre MAC et Windows

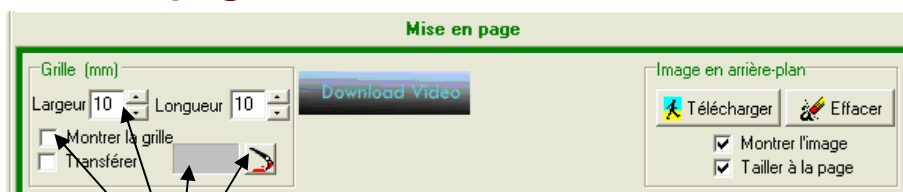
1: **MAC** : Sélectionner l'imprimante puis régler les marges manuellement. Ces paramètres sont enregistrés par défaut.



2 : **MAC** : Sélectionner Imprimer la tâche : Puis régler l'imprimante calibration manuellement pour préciser exactement l'endroit d'impression. Ces paramètres sont enregistrés par défaut.



Mise en page Instructions



Quand l'encadré Montrer la grille est coché, une grille d'instructions apparaît à l'écran. Pour montrer ou masquer les instructions, cliquer sur l'encadré Montrer les Lignes. L'encadré Montrer les Lignes est laissé vide par défaut. Si coché, les lignes apparaîtront. La grille est placée dans un rectangle. La taille du rectangle est choisie en changeant la longueur et la largeur. La taille peut être tapée directement ou installée automatiquement en pressant les flèches situées sur le côté droit de l'encadré.

La couleur des instructions peut être changée en cliquant sur la touché des couleurs et en sélectionnant l'une des couleurs de la palette.

Si la taille de l'encadré a été changée, les modifications ne paraîtront après que l'encadré Montrer la grille ait été re-sélectionné. Par conséquent, si Montrer la grille est sélectionné (coché), c'est l'encadré original qui apparaîtra. Vous n'avez qu'à décocher pour ensuite cliquer sur Montrer la grille pour re-sélectionner l'option. Le nouvel encadré apparaîtra.

La barre du menu principal



Nouveau dossier La nouvelle touche ensemble est utilisée pour créer un nouvel imprimé.

Ouvrir La touche Ouvrir ouvrira tout ensemble existant (sauvé préalablement)

Enregistrer Sauvegarder va sauver le document

Imprimer la tâche Imprimer l'ensemble a besoin d'une imprimante pour fonctionner, une fois ce préalable satisfait l'impression peut commencer.

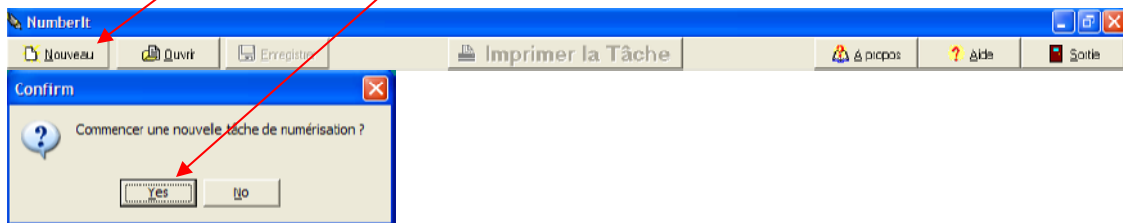
À propos À propos donne des informations générales sur NumberIt Oxygen.

Aide Aide is [calls on line help](#)

Sortie Sortie va fermer NumberIt Oxygen lorsque sélectionné.

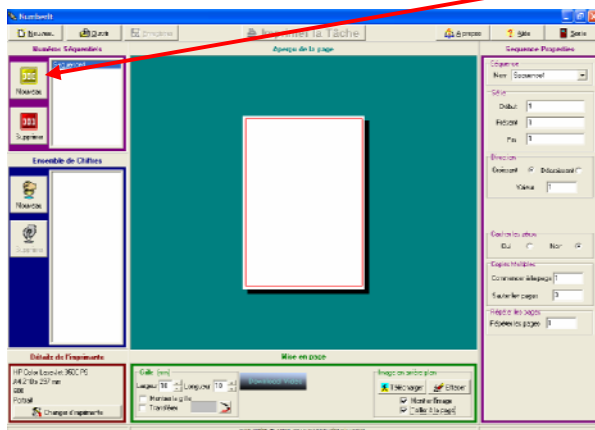
Créer une nouvelle tâche

Cliquer sur Nouveau puis sélectionner "YES".



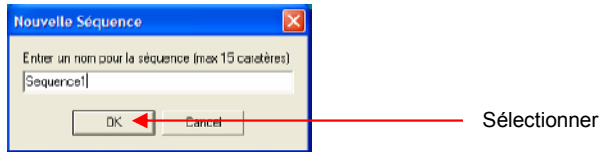
Vous devez toujours avoir créé votre séquence de chiffres avant de créer un ensemble de chiffres.

Etape 1: Cliquer sur la touche Nouveau. La touche Sélection d'Imprimantes sera active (les mots Sélection d'Imprimantes changeront du gris au noir)



Etape 2: Cliquez sur l'icône Nouveau dans le bloc Numéros Séquentiels.

NumberIt Oxygen créera une Séquence qui sera appelée Séquence 1



Séquences

Propriétés

- Départ – le nombre utilisé quand l'impression commence
- Présent – le nombre utilisé présentement (peut être utilisé quand l'imprimante est arrêtée ou si un ensemble est sauvegardé)
- Finir – l'impression arrête quand le nombre en question a été imprimé
- Avancer – (ajoute la valeur ajoutée au nombre et imprime)
- Reculer – (soustrait la valeur au nombre présent et imprime)
- Montant – étape: quoi ajouter ou soustraire au nombre Amount - step :how much to add or subtract a number by
- Touche zéros – Place des zéros à la gauche du nombre, pour remplir l'espace disponible
- L'espace disponible est déterminé par le numéro final, par exemple si le numéro est 1 et que le numéro final est 50000, 1 serait rempli par 4 zéros et serait imprimé 00001.

Nom de séquence

Chaque numéro est contrôlé par une séquence. Une séquence peut contrôler plusieurs ensembles numériques.

La séquence a plusieurs éléments clefs.

- Le nom de la séquence Name of Sequence

NumberIt va automatiquement numériser la séquence comme suit:

La première séquence créée sera nommée Sequence1, la seconde Sequence2 et ainsi de suite.

Le nom de la séquence peut être changé quand la séquence est créée. Par exemple, pour donner à la séquence une signification dans le contexte d'une impression de billets et de reçus de billets, la première séquence pourrait être appelée Reçu et la seconde Billet

Séries de numéros

- Numérisation de la séquence

Chaque séquence doit avoir une série associée à elle.

Il doit y avoir un numéro de DÉPART et un numéro de FIN.

- Compter les numéros. Number Counters

Chaque séquence a un ensemble de numéros qui lui est unique, et l'ensemble qu'elle contrôle. (?)

Chaque fois qu'un numéro est imprimé pour une séquence, le nombre de numéros va augmenter automatiquement (progresser) ou diminuer (régresser) par le montant entré dans l'encadré Valeur. Cette Valeur est un étalon que le compteur va utiliser augmenter ou diminuer la valeur des numéros.

Sequence Properties

Séquence
Nom

Série
Début
Présent
Fin

Direction
Croissant Décroissant
Valeur

Cacher les zéros
Oui Non

Copies Multiples
Commencer à la page
Sauter les pages

Répéter les pages
Répéter les pages

Séries

Début – C'est le premier chiffre de la séquence :

exemple – le premier chiffre = 1 ; croissant commence 1 , 2, 3, 4

le premier chiffre = 4 ; décroissant commence 4, 3, 2, 1

Présent = le premier chiffre reste le même.

Fin – dernier chiffre de la séquence.

Direction- Séries de numéros

La Direction contrôle si la série de numéros va progresser (en nombres croissants) ou régresser (en nombres décroissants).

La Valeur est le nombre ajouté ou soustrait des numéros de l'ensemble.

Par exemple, . Si l'ensemble commence à 1, et l'ensemble a une valeur de 2, le prochain numéro sera 3, l'autre 5, et ainsi de suite.

Par exemple, si l'ensemble commence à 10 et que la valeur régressive est de 2, le prochain numéro sera 8, le suivant 6, et ainsi de suite.

Cacher les zéros

Quand les numéros sont imprimés, ils seront automatiquement imprimés avec les zéros séquentiels.

Le nombre de zéros séquentiels dépend de la valeur du dernier numéro de la séquence.

Par exemple, si le dernier numéro est 1000 et le premier numéro est 1, alors celui-ci sera imprimé 0001.

Pour éviter d'imprimer les zéros séquentiels, sélectionner Oui pour Cacher les zero. Dans l'exemple ci-dessus, le numéro imprimé sera le 1.

Si vous souhaitez imprimer 6 zéros séquentiels, mais laissez le dernier numéro de la séquence à 1000, alors utilisez le préfixe pour imprimer 000. En tant que préfixe précédant immédiatement le numéro de l'ensemble, le numéro imprimé 000001. Alternativement, placez le numéro final à 1000000 et, quand l'impression commence, n'imprimez que les 1000 premières feuilles.

Ensemble de plusieurs parties

Un ensemble avec des parties multiples peut contenir 2 pages ou plus. Une facture en trois copies en serait un exemple typique. La copie supérieure (celle du client), la copie du compte et la copie de la vente. Le numéro de la facture sera le même sur les 3 copies. Par conséquent, on aura besoin de trois pages avant que la prochaine facture ne soit utilisée.

Exemple :

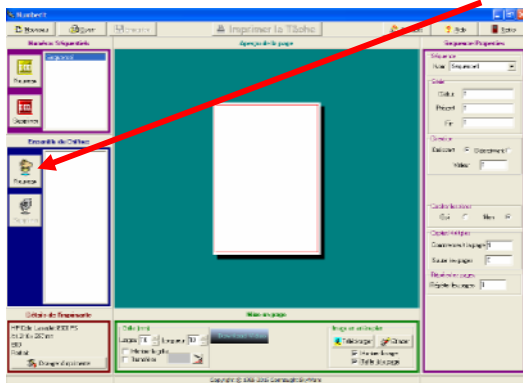
Vous pouvez utiliser le Préfixe pour imprimer les mots Client, Comptes et Ventes. Cependant, vous auriez à utiliser 3 séquences séparées, chacune contrôlant 1 ensemble. Les séquences devraient avoir des préfixes différents, mais la même série de numéros, cependant, ils commenceraient tous sur une page différente. La séquence Client commencerait à la page 1, Comptes à la page 2, Ventes à la page 3.

Parce que sauter des pages serait placé à 2, après que la copie Ventes aurait été imprimée, la séquence retournerait à la copie Client, mais augmenterait le numéro de la facture de 1 (en presumant que la progression est utilisée) et ainsi de suite.

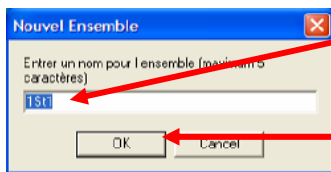
Pages répétées

Les pages répétées permettent à la séquence et aux ensembles qu'elle contrôle d'être répétées pour plusieurs pages. Par exemple, dans un ensemble aux parties multiples, le même numéro doit peut-être être imprimé sur 4 pages de suite. Alors, pour les 4 premières pages, un ensemble commençant par 0001 sera imprimé. Alors, pour les 4 pages suivantes, un ensemble commençant par 0002 sera imprimé etc.

Etape 3: Cliquez sur la touche Nouveau dans ensemble de chiffres :



Numbert Oxygen créera un nouvel Ensemble de Nombres nommé Set1 ou 1ST1 (Set 1(1ST) appartenant à la Séquence 1 (1)



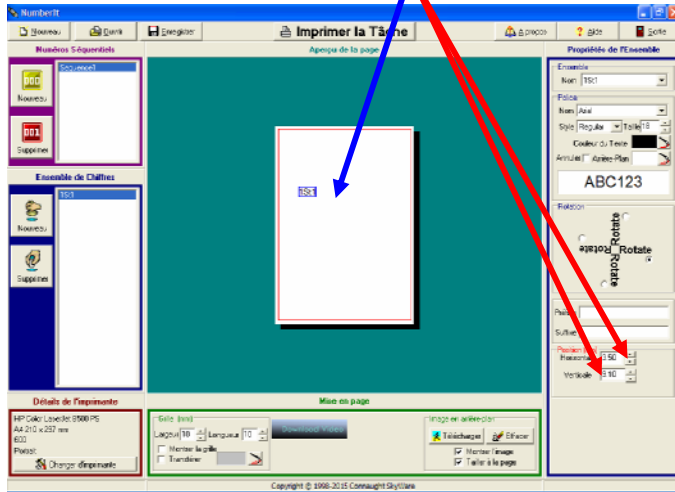
Sélectionner

L'ensemble sera visible sur l'aperçu de la page.

Etape 4: Placer le curseur sur l'ensemble que vous voyez sur l'aperçu de la page.

Etape 5: Cliquez sur la touche à gauche de votre curseur, appuyez dessus constamment et bougez le curseur. Vous verrez que l'ensemble bouge sur l'écran.

Vous pouvez positionner un ensemble partout sur l'écran avec cette méthode. Pour libérer l'ensemble, cessez d'appuyer sur la touche du curseur.

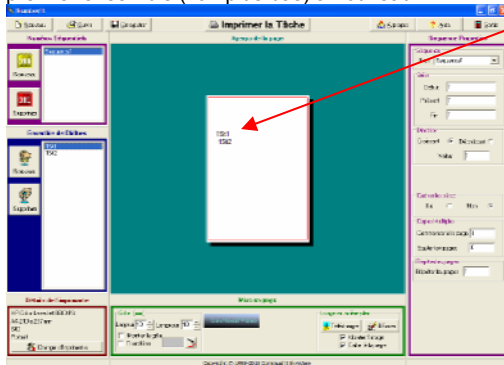


Exemples de documents

Vous trouverez des exemples de documents dans le dossier Numberit JOBS.

NOTE:

- Lorsqu'il est créé, un nouvel ensemble est toujours positionné automatiquement au même endroit. Par conséquent, si vous cliquez sur Nouvel ensemble et que vous ne bougez pas l'ensemble et cliquez sur le Nouvel ensemble encore, le deuxième ensemble couvrira le premier. Si vous déplacez le second (voir ci-dessus), vous verrez le premier ensemble (voir plus bas) à nouveau.



- S'il y a deux séquences sur l'écran, et un premier nouvel ensemble est placé pour la séquence 1, l'ensemble sera appelé Set1. Si un nouvel ensemble est placé pour la deuxième séquence, il sera aussi appelé Set1. Vous pouvez changer les noms des ensembles donnés par Numberit Oxygen. Pour conserver un contrôle sur les ensembles et les séquences, nous suggérons que vous changiez l'ensemble de la deuxième séquence à 2Set1, ainsi qu'un ensemble d'une troisième séquence à 3Set1 et ainsi de suite.

Ensemble

Chaque séquence peut contrôler plusieurs ensembles. Un ensemble va imprimer la série de chiffres de la séquence. Plusieurs ensembles vont chacun imprimer en ordre d'ensemble rigoureux, le prochain chiffre de la séquence.

La séquence définit sur quelle l'ensemble sera imprimé.

Normalement, l'ensemble sera imprimé à partir de la page 1, cependant, certaines impressions commenceront seulement après la page 1, le début de page sera organisé en conséquent.

Si une séquence ne contrôle qu'un ensemble et que l'étendu des chiffres est de 1 à 10, alors dix pages seront imprimées.

Chaque page imprimera l'ensemble une seule fois.

Sur la page 1, l'ensemble indiquera 1, sur la page 2, l'ensemble indiquera 2, sur la page 3, il indiquera 3, et ainsi de suite.

Si la séquence contrôle 2 ensembles, et les chiffres variant de 1 à 10, alors 5 pages seront imprimées.

Chaque page imprimera chaque ensemble une fois.

Sur la page 1, l'ensemble 1 sera montré une fois, l'ensemble 2 sera montré sur la page 2, et ainsi de suite.

l'ensemble page 1, 1ST1 apparaîtra 1, 1ST2 apparaîtra 2

l'ensemble page 2, 1ST1 apparaîtra 3, 1ST2 apparaîtra 4

l'ensemble page 3 1ST1 apparaîtra 5, 1ST2 apparaîtra 6 etc.

Les propriétés des ensembles sont placées sur le côté droit de l'écran de Numberit.

Un ensemble a également d'autres propriétés

- type de calligraphie
- couleur de calligraphie
- rotation de la calligraphie par ex. horizontal (standard) ou vertical
- couleur de l'arrière-plan

- suffixe ou préfixe

Menu déroulant :
Choisir votre option .

Police de caractère

Toute police de caractère de Windows peut être utilisée par exemple Arial ou code barre.

Pour sélectionner la couleur, utilisez l'application [couleur](#).

Rotation-Changer l'angle du texte

Tout ensemble peut avoir quatre orientations différentes. Cliquez le curseur sur le bouton approprié pour faire une rotation au texte. Le texte sera placé comme dans l'exemple ci-dessous.

Préfixes et suffixes

Établir un préfixe (avant l'ensemble) ou un suffixe (après l'ensemble)

Chaque ensemble peut avoir son propre texte préfixe –avant l'ensemble. On peut y entrer jusqu'à 100 caractères. Par exemple, dans un ensemble de plusieurs parties, le texte pourrait commencer à la page 1, CUSTOMER, et sur la page 2, FILE COPY, avant ou après le nombre de l'ensemble.

Le préfixe et le suffixe peuvent être imprimés juste à côté du nombre d'ensemble. Si vous désirez un espace entre le suffixe et le préfixe, entrez l'espace après le préfixe, ou avant le suffixe.

Position

Les ensembles peuvent être positionnés avec une précision millimétrique en utilisant les outils de précision pour déplacer l'ensemble à travers, en haut ou en bas de la page. La position est donnée en centimètres, ainsi on indique 1cm par 1.00 et un millimètre par 0.10. Alternativement, on peut tirer et laisser tomber l'ensemble sur la page.

Imprimer

Pages et copies

NumberIt calculera le nombre de pages qu'une tâche peut produire.

Vous pouvez choisir d'imprimer toutes les pages ou seulement une série de pages.

Vous pouvez également choisir d'imprimer le même ensemble de pages plus d'une fois.

Vous pouvez changer d'imprimante en pressant la touche. Vous devez être prudent lorsque vous changez d'imprimante. Vous devez vous assurer que l'imprimante que vous sélectionnez imprimera vos documents correctement. Les marges peuvent être affectées, et conséquemment les ensembles sur l'imprimante originale peuvent ne plus être dans les marges d'impression de la nouvelle imprimante.

Appuyez sur la touche pour commencer l'impression.

Pressez annuler pour mettre fin à une impression qui est toujours sur NumberIt.

Si, pour une raison ou une autre, vous désirez mettre fin à l'impression, utilisez le gestionnaire d'impression de Windows et, si nécessaire, fermez votre imprimante.

Mettre en place l'imprimante

NumberIt fonctionne avec des imprimantes et photocopieuses digitales, à jets d'encre conventionnels ou au laser. NumberIt utilise les imprimantes en accordance avec les fabricants et Windows. Si l'imprimante offre une fonction particulière, comme par exemple une impression haute vitesse ou de la couleur, NumberIt s'harmonise avec la fonction.

Sélection de l'imprimante

On peut sélectionner l'imprimante en tout temps. Cependant, changer d'imprimante une fois les séquences et ensembles construits peut entraîner des changements de marges et forcer les ensembles à se positionner différemment sur les pages. Pour changer d'imprimante, utiliser la touche Changer d'Imprimante.

L'imprimante est choisie par le Nom, en fonction de la liste qui montre les imprimantes disponibles.

Les propriétés de l'imprimante peuvent être ajustées en cliquant sur la touché Propriétés. Ces ajustements comportent notamment la résolution/définition qu'elle peut utiliser et le type de papier employé.

Par exemple, en imprimant en mode BROUILLON (probablement 300 à 360 points par pouce), l'impression sera de qualité moindre que la qualité photo (probablement 1600 à 1700 points par pouce). Cependant, les brouillons s'impriment plus rapidement que la qualité photo.

La taille de la page par défaut est en général A4, mais si l'imprimante utilise des A3 ou A5, NumberIt les utilisera.

Note Bene: Assurez-vous toujours, lorsque vous changez d'imprimante, que vous pouvez voir une marge, montrée sous forme de rectangle rouge (une mince ligne rouge à l'intérieur de l'aperçu).

Si un côté est masqué, NumberIt ne l'imprimera pas correctement.

Arrière-plan

Un arrière-plan est une fiche image qui est montrée à l'aperçu sur l'écran mais qui ne s'imprime pas. Sauvez l'image en BMP.

Déplacer les ensembles

Les ensembles peuvent être déplacés et fixés partout sur l'aperçu. Pour déplacer un ensemble, placez le curseur sur l'ensemble et appuyez sur la touche gauche de la souris (si vous utilisez une souris pour droitier) et bougez le curseur. L'ensemble bougera avec le curseur..

Les ensembles sélectionnés sont encadrés d'un rectangle bleu. Si vous ne voulez déplacer l'ensemble avec plus de précision que la souris en offre, vous pouvez utiliser les touches Positions. Vous pouvez alors déplacer l'ensemble avec une précision millimétrique.

Pour positionner un ensemble avec précision, mesurez sa position avec une règle sur l'ouvrage où vous voulez que l'ensemble soit imprimé.

Côté gauche: 0 cm. C'est sur le côté gauche du papier. C'est aussi le côté où est située l'espace de design NumberIt. Les mesures sont prises de la gauche vers la droite.

Ainsi, si un ensemble, une fois mesuré de la gauche, doit être imprimé à 7,25 cm, veuillez simplement placer la position de gauche à 7,25 cm

Côté supérieur : 0 cm. C'est la partie supérieure du papier. C'est aussi le haut de NumberIt.

Les mesures sont prises du côté supérieur (0 cm) vers le côté inférieur (qui dépend de la taille de la page, par ex. A4).

Par conséquent, si l'ensemble mesuré du haut doit être imprimé à 5,25 cm, placez simplement la position supérieure à 5,25 cm.